

Relieur de table en dos carré collé

## FASTBIND SECURA™



### Applications multiples :

- livres rigides
- livres souples
- bandes de reliure
- blocs-note



### SECURA™

Souplesse d'utilisation  
Relie jusqu'au format A4+  
Grecquage sans résidu  
Compact et multi-fonctions

## Equipement polyvalent

Comme tous ceux de la gamme, le Fastbind Secura est muni du brevet Fastbind qui vous garantit le bénéfice de la reliure haut de gamme: économique et accessible de tous. Notre brevet unique rend le Fastbind Secura: fiable, compact, silencieux, sans odeur, sans réglage et sans entretien coûteux. De plus, il est porteur de nombreuses applications inaccessibles par les autres procédés de reliure : gros ou petits. Le résultat est toujours parfait, professionnel et sûr.

## Simple de fonctionnement

Le Fastbind Secura est d'un usage accessible à tous. Il exempte les réglages intermédiaires entre les différents travaux. Quelque soit le format ou l'épaisseur de votre livre jusqu'à 400 feuilles, vous conservez la même productivité. Il supprime les contraintes des fournitures spéciales. Vous gérez vous-même votre document en fonction de sa destination (extérieure ou interne, très importante ou pas, etc...). Vos gains en qualité font un énorme bond en avant, vos économies deviennent impressionnantes et la gestion, de ce véritable poste de travail, complètement simplifiée.

## Compact et fiable

Grâce à sa construction unique et solide, vous travaillez sans bruit et sans encombrement. Il s'intègre naturellement dans votre environnement. Son coût d'exploitation est très bas, son investissement très faible. Alliés à une importante productivité, une forte rentabilité vous fait bénéficier d'un retour sur investissement très rapide.

## Spécifications

	Europe	U.S.A.
<b>Capacité cycles/heure Jusqu'à</b>	450	150
<b>Capacité livres/heure* Jusqu'à</b>	180	180
<b>Epaisseur min./max. de la reliure</b>	0.1-40 mm	0.004-1.6"
<b>Longueur max. de la reliure Jusqu'à</b>	320 mm	12.6"
<b>Largeur max. du document Jusqu'à</b>	235 mm	9.3"
<b>Epaisseur max. de la couverture** Jusqu'à</b>	400 g/m <sup>2</sup>	225 index
<b>Voltage (V) / Fréquence (Hz)</b>	220-240 / 50-60	110-115 / 50-60
<b>Courant</b>	3 A	5.5 A
<b>Dimensions de la machine (L x l x H)</b>	66 x 37 x 43 cm	26 x 15 x 17"
<b>Dimensions l'emballage (L x l x H)</b>	71 x 41 x 51 cm	28 x 16.1 x 20.1"
<b>Poids net /brut</b>	28/31 kg	62/68.4 lbs

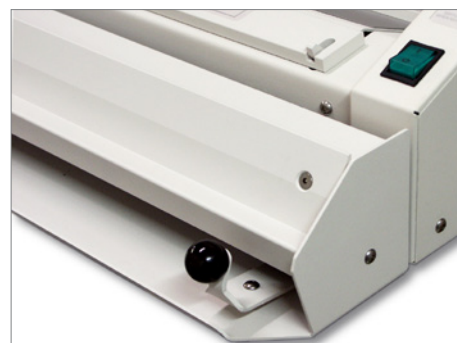
\* Le temps de production dépend de l'opérateur.  
 \*\* Selon les caractéristiques des matériaux utilisés.

Guide pour Couverture Rigide, en option, pour une marge de 2.5 à 7.5 mm.

Ces informations fournies datent de février 2009 et sont susceptibles d'être modifiées sans préavis.



Simple d'utilisation.



Massicot optionnel.

## Compatible avec les Fastbind Casemakers™ et le logiciel Fastbind Designer

Grâce au logiciel, vous concevez le design de vos couvertures souples et rigides selon votre imagination. A l'aide du Casematic, vous confectionnez la couverture du format de votre choix.

Fastbind Secura peut combiner avec les Casemakers pour un résultat de haute qualité professionnelle.



Fastbind Casematic H32 Pro